

Torsion **SURAMÉRICA** X

A ÚLTIMA TECNOLOGIA



em

CHAVES DE TORQUE
HIDRÁULICAS



Torsion
SURAMÉRICA

SISTEMAS DE TORQUE
HIDRÁULICOS

MAXDRV[®]
CHAVES DE TORQUE DE QUADRANTE

As chaves de torque hidráulicas de quadrante da Série MaxDrv[®] assumem os trabalhos mais difíceis de aparafusamento de parafusos sem perder o ritmo. Proporcionam precisão no torque durante o aperto do parafuso e o máximo de torque durante o afrouxamento do mesmo. Estão disponíveis modelos em uma faixa de torque que varia desde 82 lb-ft até 51.000 lb-ft.



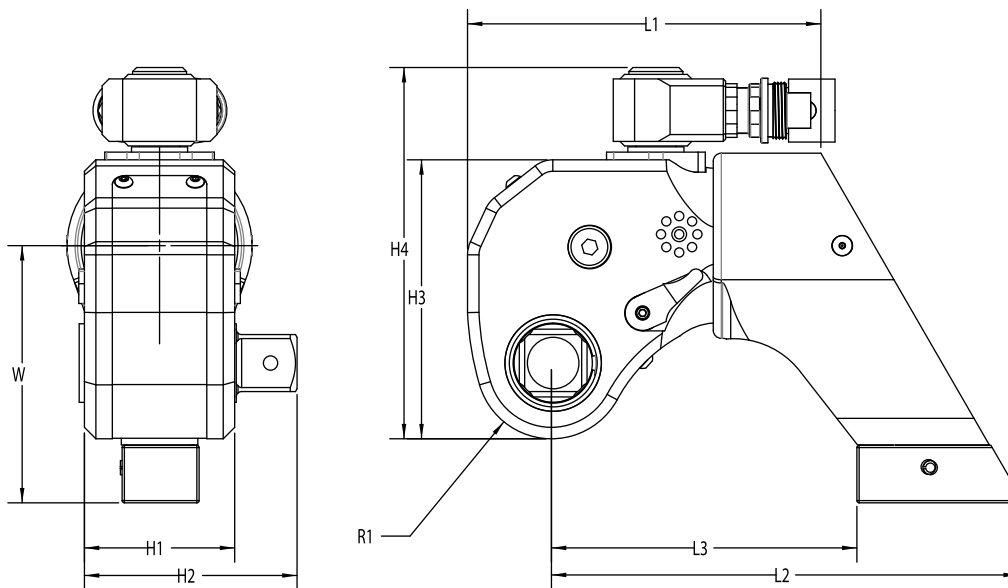
www.TorsionXSuramerica.com
info@torsionxsuramerica.com
+1-303-601-1834

Cada ferramenta TorsionX é inspecionada e calibrada individualmente, e é fornecida com certificado de calibração de acordo com a norma ISO-17025 e código QR único.



CHAVES DE TORQUE DE QUADRANTE

Modelo	.7MD	1MD	3MD	5MD	8IBT	10MD	17MD	20IBT	25IBT	35IBT
Torque (lb-ft)	64-793	125-1.318	270-3.030	538-5.480	750-7.500	1.050-11.206	1.640-17.502	1.900-19.050	2.455-24.500	3.440-34.400
Torque (NM)	86-1076	169-1.787	366-4.108	729-7.430	1.017-10.169	1.424-15.193	2.223-23.729	2.576-25.828	3.329-33.218	4.664-46.640
Peso	3 lb	5 lb	11 lb	18 lb	24 lb	32 lb	61 lb	58 lb	77 lb	110 lb
Quadrante	0,75"	0,75"	1"	1,5"	1,5"	1,5"	2,5"	2,5"	2,5"	2,5"
L1	3,9"	4,83"	6,18"	7,47"	8,81"	9,36"	10,85"	12,21"	12,82"	14,79"
L2	5,08"	6,8"	8,16"	9,73"	11,63"	12,22"	14,2"	15,22"	15,92"	18,48"
L3	3,32"	4,59"	5,34"	6,41"	6,07"	8,02"	9,19"	7,38"	7,9"	9,57"
H1	1,62"	1,97"	2,63"	3,16"	3,57"	3,95"	4,63"	4,76"	5,44"	6,07"
H2	2,56"	2,88"	3,72"	4,93"	5,32"	5,75"	6,98"	7,27"	7,94"	8,58"
H3	3,02"	3,77"	4,88"	5,97"	6,63"	7,35"	8,5"	8,73"	9,81"	11,2"
H4	4,29"	4,97"	6,46"	7,71"	8,61"	9,04"	10,36"	10,72"	11,79"	13,18"
W	1,5"	3,45"	4,49"	5,39"	6,55"	6,73"	7,82"	8,46"	9,05"	9,67"
R1	0,83"	1,04"	1,31"	1,63"	1,87"	2,03"	2,32"	2,34"	2,62"	3,06"



www.TorsionXSuramerica.com

info@torsionxsuramerica.com

+1-303-601-1834

Torsion
SURAMÉRICA

SISTEMAS DE TORQUE
HIDRÁULICOS

HEXPRO[®]

CHAVES DE TORQUE HIDRÁULICAS DE BAIXO PERFIL

As versáteis chaves de torque hidráulicas de baixo perfil da Série HexPro[®] suportam uma ampla variedade de cabeças hexagonais intercambiáveis, que oferecem uma faixa de torque que varia desde 162 lb-ft até 30.500 lb-ft.

Proporcionam um torque preciso durante o aperto do parafuso e o máximo de torque durante o afrouxamento do mesmo.



www.TorsionXSuramerica.com

info@torsionxsuramerica.com

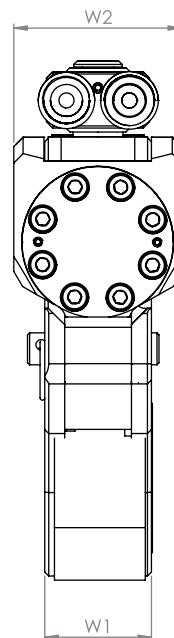
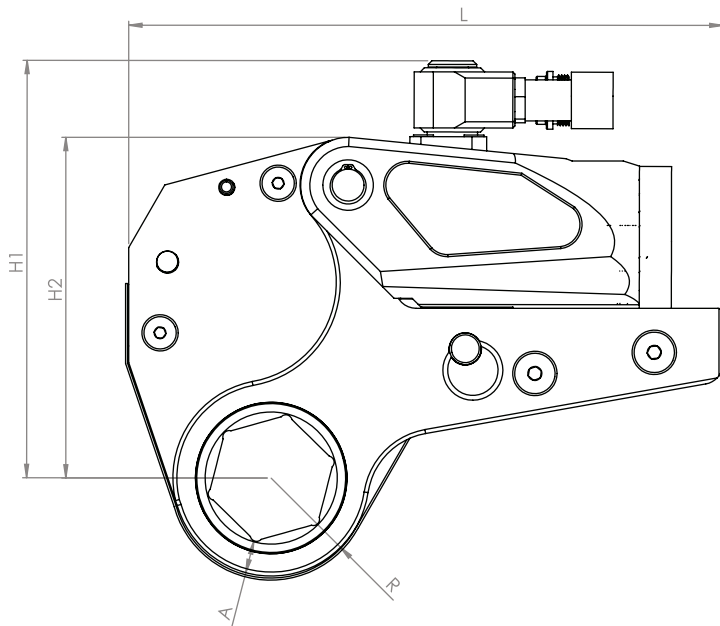
+1-303-601-1834

Cada ferramenta TorsionX é inspecionada e calibrada individualmente, e é fornecida com certificado de calibração de acordo com a norma ISO-17025 e código QR único.



CHAVES DE TORQUE HIDRÁULICAS DE BAIXO PERFIL

Modelo	2 HP	4 HP	8 HP	14 HP	30 HP
Torque (lb-ft)	162 - 1.714	439 - 4.500	762 - 8.100	1.245 - 13.443	3.050 - 30.500
Torque (NM)	220 - 2.324	595 - 6.101	1.033 - 10.982	1.689 - 18.229	4.135 - 41.358
Tamanho (Imperial)	¾" - 2 ¾"	1 ¾" - 3 ½"	1 ½" - 3 ¼"	2" - 4 ½"	3 ½" - 6 ⅞"
Tamanho (Métrico)	19 mm - 60 mm	36 mm - 80 mm	41 mm - 105 mm	50 mm - 115 mm	80 mm - 175 mm
Cabeçote Hidráulico	3 lb	5 lb	8 lb	13 lb	27 lb
Cabeçote Hexagonal	4 lb	9 lb	16 lb	26 lb	70 lb
L	7,32"	9,72"	11,87"	14,24"	17,05"
H1	5,26"	7,85"	8,43"	9,41"	12,4"
H2	4,12"	5,71"	6,95"	8"	11,22"
W1	1,25"	1,65"	2,08"	2,52"	3,35"
W2	2"	2,6"	3,27"	3,88"	5,16"

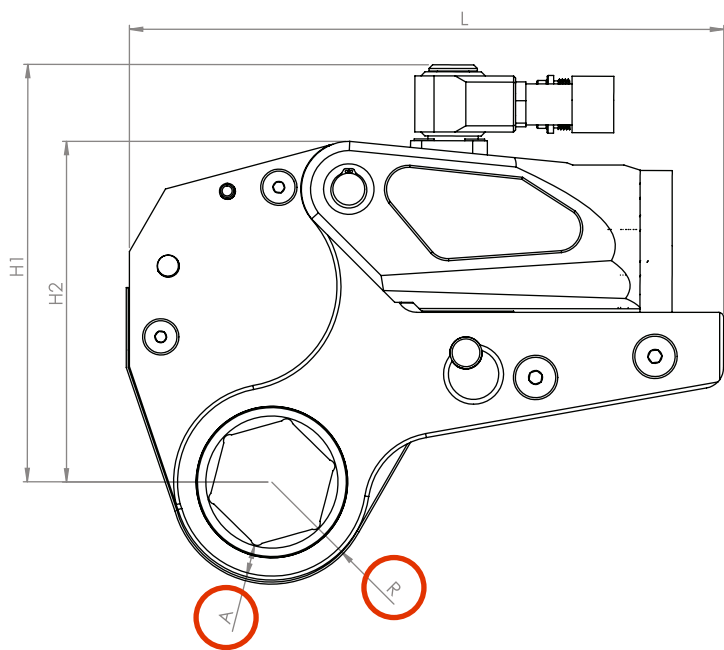


www.TorsionXSuramerica.com

info@torsionxsuramerica.com

+1-303-601-1834

HEXPRO®



**TAMBÉM CONSULTE-
NOS SOBRE NOSSOS
CABEÇOTES
HEXAGONAIS
ABERTOS!**

Dimensões A & R:

Modelo	Cabeçote Hex.	Dimensão A	Dimensão R
2HP	1-1/8"	0,39"	1,05"
	1-1/4"	0,39"	1,13"
	1-7/16"	0,39"	1,21"
	1-5/8"	0,39"	1,33"
	1-13/16"	0,39"	1,44"
	2"	0,39"	1,55"
	2-3/16"	0,39"	1,67"
	2-3/8"	0,39"	1,77"
4HP	1-7/16"	0,58"	1,4"
	1-5/8"	0,58"	1,51"
	1-13/16"	0,58"	1,63"
	2"	0,58"	1,69"
	2-3/16"	0,58"	1,82"
	2-3/8"	0,58"	1,95"
	1-9/16"	0,58"	2,07"
	2-3/4"	0,58"	2,18"
8HP	2-15/16"	0,58"	2,27"
	3-1/8"	0,58"	2,39"
	2"	0,65"	1,82"
	2-3/16"	0,65"	1,94"
	2-3/8"	0,65"	2,04"
	2-9/16"	0,65"	2,15"
	2-3/4"	0,65"	2,25"
	2-15/16"	0,65"	2,36"
	3-1/8"	0,65"	2,46"
	3-3/8"	0,65"	2,57"
14HP	3-1/2"	0,65"	2,69"
	3-3/4"	0,65"	2,78"
	3-7/16"	0,65"	2,94"
	2-3/4"	0,74"	2,34"
	2-15/16"	0,74"	2,45"
	3-1/8"	0,74"	2,59"
	3-3/8"	0,74"	2,69"
	3-1/2"	0,74"	2,8"
30HP	3-3/4"	0,74"	2,9"
	3-7/16"	0,74"	3,01"
	4-1/8"	0,74"	3,13"
	4-1/4"	0,74"	3,26"
	4-5/8"	0,74"	3,42"
	3-1/2"	1,01"	3,04"
	3-7/8"	1,01"	3,26"
	4-1/4"	1,01"	3,48"
	4-5/8"	1,01"	3,7"
	5"	1,01"	3,95"
	5-3/8"	1,01"	4,08"
	6-1/8"	1,01"	4,56"

Cada ferramenta TorsionX é inspecionada e calibrada individualmente, e é fornecida com certificado de calibração de acordo com a norma ISO-17025 e código QR único.

RUFNEX[®]

CHAVES DE TORQUE HIDRÁULICAS
DE PERFIL EXTRA BAIXO

As versáteis chaves de torque hidráulicas de perfil extra baixo da Série RufNex[®] possuem as mesmas especificações da 4HP da série HexPro[®], mas além disso:

- Possui cabeçotes mais finos que os cabeçotes de modelo padrão 4HP.
- Possuem raio reduzido.
- Cabem em espaços muito mais reduzidos.
- Não é preciso cabeçote hidráulico especial (o cabeçote hidráulico de potência 4HP pode operar nos cabeçotes RufNex[®]).



TorsionX
5 **URAMÉRICA**

www.TorsionXSuramerica.com

info@torsionxsuramerica.com

+1-303-601-1834

Bomba Hidráulica de Acionamento Elétrico

XP 115/220.

- Bomba de alto rendimento com 3 velocidades.
- Saída dupla para operar até 2 chaves simultaneamente. (Opcional com manifold para operar 4 chaves simultaneamente).
- Regulador externo de ajuste de pressão e controle remoto com alcance de 20 pés (6,1 metros).
- Armação protetora do conjunto de alta resistência e sistema de "Cooler Vanguardia".
- Mangueiras hidráulicas duplas de 15 pés (4,57 metros).

Especificações:

- 115 V/50 Hz ou 220V/50 Hz; 13,1 Amperes
- 1,5 Cavalos de potência a 4.000 rpm
- Fluxo máximo de óleo: 500 polegadas cúbicas por minuto.
- Reservatório de óleo de 1,5 galões (5,7 litros)
- Dimensões: 11,8" x 14,8" x 17.9"
- Peso (sem óleo): 60 lb (27,22 kg)
- Manômetro de 10,000 PSI. Inclui Certificado de Calibração em Laboratório acreditado com ISO 17025.

Acessórios disponíveis:

- Horômetro.
- Manômetro Digital



Cada bomba hidráulica vem com um conjunto de mangueira de 15 pés e manômetro inspecionado individualmente e calibrado. Entregue com certificado de calibração, de acordo a ISO-17025, e código QR único.

Bomba Hidráulica de Acionamento Pneumático **XP-AIR**

- Saida dupla para operar até 2 chaves simultaneamente. (Opcional com manifold para operar 4 chaves simultaneamente).
- Regulador externo de ajuste de pressão e controle remoto com alcance de 20 pés (6,1 metros)
- Armação protetora do conjunto de alta resistência.
- Mangueiras hidráulicas duplas de 15 pés (4,57-metros).
- Válvula de alívio de pressão interna para proteção da ferramenta.

Especificações:

- 1,5 Cavalos de potência.
- 50 Pés Cúbicos por Minuto (CFM) a 80 PSI
- Reservatório de óleo de 2 galões (7,57 litros)
- Dimensões: 11,85" x 14,8"x 17.9"
- Peso (sem óleo): 46 lb (20,87 kg)
- Manômetro de 10,000 PSI. Inclui Certificado de Calibração em laboratório acreditado com ISO 17025.

Acessórios disponíveis:

Horômetro.
Manômetro Digital



www.TorsionXSuramerica.com

info@torsionxsuramerica.com

+1-303-601-1834



BRAÇO DE REAÇÃO
ESTENDIDO TIPO ALCO



INSERTOS HEXAGONAIS



MANGA DE BRAÇO DE REAÇÃO



BRAÇO DE REAÇÃO
ESTENDIDO TIPO ALCO



BRAÇO DE REAÇÃO
TIPO ALMOFADA



BRAÇO DE REAÇÃO
PARA PONTEIRAS
PROFUNDAS



MANIVELA DE SEGURANÇA



MANIVELA DE SEGURANÇA



ADAPTADORES
HEXAGONAIS

CONSULTE-NOS SOBRE NOSSO NOVO SWIVEL MULTI- DIRECCIONAL!

Novo Swivel Multi-Direccional
360° x 150°

www.TorsionXSuramerica.com



TorsionX
SURAMÉRICA

**QUANDO SEU
TRABALHO
EXIGE PRECISÃO
E POTÊNCIA EM UMA
MESMA FERRAMENTA
DE TORQUE
HIDRÁULICA**

www.TorsionXSuramerica.com
info@torsionxsuramerica.com
+1-303-601-1834

TorsionX
SURAMÉRICA